

Innovatives Messverfahren
Identifikation von Schmerzursachen



Sind Sie in physiotherapeutischer Behandlung?

Wir verfolgen den Heilungsprozess nach Verletzungen oder Operationen, um sie so schnell wie möglich wieder auf die Beine zu bringen.

Möchten Sie Fehlbelastungen vermeiden?

Die Bewegungsanalyse gibt Ihnen Auskunft über die Harmonie Ihres Laufstils und gibt Hinweise, um Ihr Gangbild zu optimieren.

Sind Sie auf eine Gehhilfe angewiesen (Prothese, Orthese, Bandagen, Einlagen...) oder neurologisch bedingt in Ihrer Gehfähigkeit eingeschränkt?

Wir finden heraus, ob Sie richtig versorgt sind und ob es weitere Behandlungsmöglichkeiten gibt.

Zielgruppen und Einsatzgebiete

Die Bewegungsanalyse mit dem DIERS 4D Motion Lab bietet Kindern (ab 1,20 m Körpergröße) und Erwachsenen sowie Freizeit- und Profisportlern eine umfassende Analyse mit präventivem oder therapeutischem Ansatz und unterstützt die Identifikation von zielgerichteten, auf den Körper abgestimmten Behandlungsmaßnahmen.

Indikationen

- Gelenkschmerzen
- Funktionelle Rücken- und Wirbelsäulenbeschwerden
- Haltungsdefizite (Skoliosen, Kyphosen, Blockaden, u. a.)
- Neurologische Erkrankungen
- Asymmetrien im Bewegungsablauf
- Fußfehlstellungen und Gangstörungen
- Überprüfung der Wirkung von orthopädischen Hilfsmitteln

Vereinbaren Sie einen persönlichen Beratungstermin.

Medizintechnik & Sanitätshaus
Harald Kröger GmbH
Gesundheitspassage
Hertzstraße 8, 03238 Massen-Niederlausitz

Ihr Ansprechpartner vor Ort:
Katja Peters
Physio- und Lymphtherapeutin
Telefon 03531 7990-7373
info@gesundheitspassage.com
www.gesundheitspassage.com

Stand: 01/2017 | Verwendung der Inhalte und Bilder mit freundlicher Genehmigung der Firma DIERS International GmbH



Ganzheitliche Bewegungsanalyse
Der sanfte Weg zu mehr Beweglichkeit durch ein innovatives Messverfahren von Kopf bis Fuß



Ganzheitliche Bewegungsanalyse
Der sanfte Weg zu mehr Beweglichkeit

Haben Sie Schmerzen im Fuß-, Knie-, Hüft- und/ oder Rückenbereich?

Oft findet sich die Ursache nicht dort, wo es schmerzt. Wir erstellen ein ganzheitliches Bewegungsprofil, um den wirklichen Grund für Ihre Probleme zu finden.

Möchten Sie Schmerzen vorbeugen?

Wir entdecken Fehlstellungen in der Statik der am Gang beteiligten Gelenke (Fuß, Knie, Hüfte, Wirbelsäule) frühzeitig, um geeignete therapeutische Maßnahmen zu ergreifen und chronischen Schmerzen vorzubeugen.

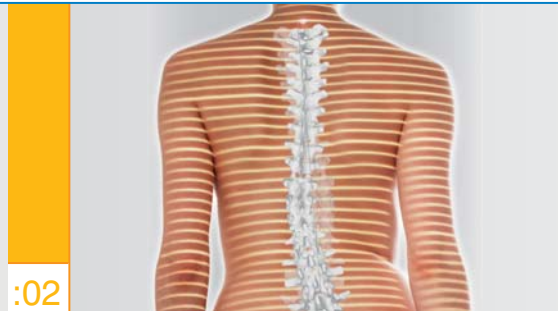
Möchten Sie ein gesundes Wachstum Ihres Kindes fördern?

Gerade in der Wachstumsphase können Fußfehlstellungen und Haltungsschwächen auftreten. Werden sie rechtzeitig entdeckt, können sie meist schnell und relativ einfach korrigiert werden.





:01



:02



:03



:04

Unser Gang

Ein sensibles Zusammenspiel

Ganzheitliche Bewegungsanalyse

- Berücksichtigung einer koordinierten Zusammenarbeit von Muskeln, Gelenken und Nervenbahnen
- Identifikation kleinster Fehlfunktionen, die zu einer erheblichen Beeinträchtigung der Mobilität führen können
- Lokalisation von Schmerzen und deren Ursachen, die unterschiedlich sein können (z. B. Verursachung von Rückenschmerzen durch Fehlbelastungen der Füße)
- Ermittlung von Veränderungen der gesamten Körperstatik mittels ganzheitlicher Betrachtung des Bewegungsapparates
- Erarbeitung eines individuellen Behandlungskonzepts in Zusammenarbeit mit dem Arzt

Der Rücken

Unsere tragende Säule

Dynamische Wirbelsäulenvermessung

- Analyse der Wirbelsäule und der Haltung während des Gehens
- Identifikation und gezielte Behandlung von Auffälligkeiten im Bewegungsmuster
- Rein lichteoptische Analyse ohne Röntgenbelastung
- Projektion eines Linienrasters auf den Rücken des Patienten
- Aufzeichnung und Auswertung der Linienkrümmungen mittels modernster Technologie
- Entwicklung eines dreidimensionalen Abbilds der Körperoberfläche
- Rekonstruktion eines dynamischen 3D-Modells der Wirbelsäule anhand der Oberflächenkrümmung

Die Beine

Unser Antrieb

Video-Ganganalyse

- Berechnung der Winkel von Becken-, Knie- und Fußgelenken
- Feststellung der Beanspruchung der Hüft-, Knie- und Fußgelenke beim Gehen
- Erkennen von möglichen Beeinträchtigungen durch ungleichmäßige Belastung, Verschleiß oder Verletzungen
- Aufdeckung von Fehlhaltungen und Fehlbewegungen in der Beingeometrie
- Rekonstruktion des Beinachsenverlaufs anhand einer speziellen Bildanalyse-Software
- Identifikation von Beckenschiefständen, Asymmetrien in der Bewegung, X- oder O-Beinen, Knick-Senkfuß
- Gezielte Behandlung des Schmerzes

Die Füße

Fundament unseres Körpers

Dynamische Fußdruckanalyse

- Eignung für Diagnose bei Fußschmerzen, fußstatisch bedingten Knie- oder Beinschmerzen, Sehnen- und Gelenkentzündungen sowie Rücken- und Kopfschmerzen
- Erfassung der beim Gehen auf den Fuß einwirkenden Kräfte durch eine drucksensible Messplatte
- Grafische Darstellung mit Hilfe einer speziellen Analyse-Software
- In kürzester Zeit objektive und aussagekräftige Informationen über die Druckbelastung auf den Füßen
- Identifikation und Korrektur von Fehlbelastungen des Fußes durch spezielle Trainingsmethoden, Schuhveränderungen oder Einlagenversorgungen